



به منظور دسترسی به حمایت‌های مورد نیاز
تلاش خواهد کرد.
مزایای آن چیست؟

Community Living Well دسترسی آسان به
یک سری خدمات رفاهی و بالینی را در یک محل
امکان‌پذیر می‌سازد، از جمله:

- اطلاعاتی درباره نحوه مراقبت از بهداشت و سلامت روانی، شامل حمایت‌های آنلاین
- کارگاه‌های آموزشی محلی، فعالیت‌های اجتماعی و حمایت‌های فردی از ناحیه اشخاصی که تجاربی مشابه با تجارب شما را داشته‌اند
- حمایت به منظور یافتن یا حفظ شغل، یا یافتن فرصت‌های خدمات داوطلبانه
- کمک در خصوص مسائلی مثل مسکن و مزایا.

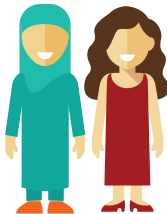
همچنین، Community Living Well خدمات زیر را ارائه می‌دهد:

- درمان‌های روان‌شناختی به منظور کمک به افرادی که دچار استرس، نگرانی، یا افسردگی هستند. کمک به افرادی که در حال برنامه‌ریزی برای به دنیا آوردن یک نوزاد جدید هستند یا برای کنار آمدن با یک بیماری مزمن، به کمک نیاز دارند.
- حمایت از ناحیه متخصصان بهداشت روانی.

آیا برای بهبود بهداشت و سلامت روانی خود به کمک نیاز دارید؟

اگر سن شما ۱۶ سال به بالا است یا مسئول مراقبت از شخصی هستید که سنش ۱۶ سال به بالا است، Community Living Well (زندگی اجتماعی مطلوب) یک اداره خدمات جدید است که نوعی متفاوت از حمایت‌ها را برای رفع نیازهای بهداشت روانی شما ارائه می‌دهد.

این اداره، با مشارکت افرادی از NHS محلی شما، بخش خدمات داوطلبانه و گروه‌های اجتماعی محلی، دوشادوش شما و پزشک عمومی‌تان در جهت کمک به شما



کجا می‌توانیم به حمایت‌ها و خدمات **Community Living Well** دسترسی پیدا کنیم؟

نشانی مرکز خدمات ما به شرح زیر است:

Gertrude St

Gertrude Street ۱۵
London
•JN SW۱۰

مرکز بهداشت و سلامت «سنت چارلز» (St Charles)

Exmoor Street
London
۶DZ W۱۰

مرکز «وایولت ملچت» Violet Melchett (Centre

Flood Walk ۳۰
London
۵RR SW۳

همچنین، خدماتی را در مطب برخی از پزشکان عمومی و سایر محل‌های اجتماعی محلی ارائه می‌دهیم.

